

Memoria del Proyecto BENAVIDES 1130

1. EL PROYECTO: EDIFICIO BENAVIDES 1130

VYV PROYECTO 67 SAC es propietaria del **INMUEBLE** ubicado en Avenida Benavides # 1130-1140-1150 Urbanización Prolongación Benavides, Distrito de Miraflores, en la Provincia y Departamento de Lima; con los siguientes linderos de los lotes.

Area	702 m2
Frente	Con Avenida Benavides 18ml.
Derecha	Con Lote 09 Propiedad de terceros 39ml
Izquierda	Lote 11 Edificación de Oficinas de 13 Pisos 39ml.
Fondo	Lotes 05 y 08 Propiedad de terceros con 18ml

Mediante Acta No. 723-2021 de fecha 26 de julio del 2021, la Municipalidad Distrital de Miraflores aprobó a favor de **VYV PROYECTO 67 SAC** el Anteproyecto de una torre de 20 pisos y azotea, 06sótanos, con un total de 138 departamentos y 92 estacionamientos.

EDIFICIO BENAVIDES 1130

El proyecto para el Edificio Multifamiliar BENAVIDES 1130 ha sido concebido teniendo en cuenta las normas establecidas por el Reglamento Nacional de Edificaciones y siguiendo los parámetros urbanísticos del mismo.

EL PROYECTO SE ACOGE AL DECRETO SUPREMO N°012-2019-VIVIENDA, MODIFICADO POR EL DECRETO SUPREMO N°002-2020-VIVIENDA.

El proyecto "Edificio Multifamiliar Benavides 1130" se trata de un Edificio Residencial de 20 pisos + Azotea (de uso común). Consta de departamentos entre 33.55m² y 71.30m² (aproximadamente) de área techada. Contando en total con 138 departamentos de 01 y 02 dormitorios, todos de tipo flat. Gráfico N° 1:

Se plantean 92 estacionamientos ubicados en seis sótanos, los sótanos contarán con un sistema de extracción y eliminación de monóxido de carbono y un sistema de rociadores automáticos de agua contra incendios, en cumplimiento al Art.68 de la Norma A.130



Figura 1: Fachada Benavides 1130

2. ÁREAS Y ZONAS COMUNES DEL PROYECTO: EDIFICIO EL SOL 170.

NPT +0.05: A este nivel se accede a través del lobby y este a su vez comunica con el hall de ascensores y la escalera de evacuación que conduce a los pisos superiores. Así mismo, en este nivel se ubican las áreas de uso común del edificio los cuales cuentan con los siguientes ambientes:

Cuenta con las zonas comunes siguientes:

Primer piso:

- ❖ Lobby
- ❖ Hall de ascensores
- ❖ Baños diferenciados para mujeres, hombres y personas con discapacidad.
- ❖ Coworking
- ❖ Gimnasio
- ❖ Patio interior

NPT +55.525 Azotea: A este nivel se accede a través del ascensor desde el lobby y por la escalera de evacuación.

- ❖ Piscina
- ❖ Área de piscina
- ❖ Sala Gourmet
- ❖ Terraza de sala gourmet
- ❖ 03 áreas de parrillas

3. MATERIALES EMPLEADOS EN LA CONSTRUCCIÓN, ACCESO A ESTACIONAMIENTOS Y COMUNICACIÓN INTERNA EN EL PROYECTO: EDIFICIO EL SOL 170.

La edificación del EDIFICIO **BENAVIDES 1130** se ejecutará con un sistema constructivo convencional “aporticado” de columnas, placas y vigas de concreto armado, que, en conjunto con las losas macizas de concreto armado, conforman una estructura portante de cargas de gravedad y sísmicas, según las especificaciones indicadas en los planos y memorias de estructuras firmados por el Ingeniero Responsable. La comunicación interna se hará a través de un intercomunicador de la calle al lobby del Edificio, el acceso de apertura de puerta únicamente se hará a través del encargado en la recepción una vez autorizado por los propietarios de los departamentos.

4. TIPOLOGÍAS DE DEPARTAMENTOS EN EL PROYECTO: EDIFICIO EL SOL 170.

VYV PROYECTO 67 SAC informa a **EL COMPRADOR** que **EL PROYECTO**, cuenta con:

VIVIENDAS NIVEL 2° PISO +3.25m:

Departamento 201:

Departamento tipo Flat, ubicado en el segundo nivel.

Conformado por: Sala - comedor, kitchenette, dormitorio principal con clóset y baño, dormitorio 01 con clóset, baño y closet de lavado.

Departamento 202:

Departamento tipo Flat, ubicado en el segundo nivel.

Conformado por: Sala - comedor, kitchenette, cuarto de lavado, dormitorio principal con clóset y baño, dormitorio 01 con clóset, hall y baño.

Departamento 203:

Departamento tipo Flat, segundo nivel.

Conformado por: Sala, kitchenette, dormitorio principal con clóset, baño, closet de lavado y terraza.

Departamento 204:

Departamento tipo Flat, segundo nivel.

Conformado por: Sala, kitchenette, dormitorio principal con clóset, baño – closet de lavado, y terraza.

Departamento 205:

Departamento tipo Flat, segundo nivel.

Conformado por: Sala, kitchenette, dormitorio principal con clóset, baño – closet de lavado, y terraza.

Departamento 206:

Departamento tipo Flat, segundo nivel.

Conformado por: Sala, kitchenette, dormitorio principal con clóset, baño – closet de lavado, y terraza.

Departamento 207:

Departamento tipo Flat, segundo nivel.

Conformado por: Sala - comedor, kitchenette, centro de lavado, dormitorio principal con walk in clóset y baño, dormitorio 01 con clóset, baño y terraza.

VIVIENDAS DEL TERCER AL SEPTIMO PISO +6.00+8.75+11.50+14.25+17.00:

(08 UNIDADES POR NIVEL)

Departamento 301, 401, 501, 601 y 701:

Departamento tipo Flat, ubicado en el nivel correspondiente.

Conformado por: Sala - comedor, kitchenette, dormitorio principal con clóset y baño, dormitorio 01 con clóset, baño, closet de lavado y terraza.

Departamento 302, 402, 502, 602 y 702:

Departamento tipo Flat, ubicado en el ubicado en el nivel correspondiente

Conformado por: Sala, kitchenette, clóset de lavado, dormitorio principal con clóset, baño y terraza

Departamento 303, 403, 503, 603 y 703

Departamento tipo Flat, ubicado en el ubicado en el nivel correspondiente

Conformado por: Sala-comedor, kitchenette, hall, closet de lavado, baño, dormitorio principal con closet y terraza.

Departamento 304, 404, 504, 604 y 704

Departamento tipo Flat, ubicado en el nivel ubicado en el nivel correspondiente.

Conformado por: Sala, kitchenette, closet de lavado, baño, dormitorio principal con closet y terraza.

Departamento 305, 405, 505, 605 y 705

Departamento tipo Flat, ubicado en el nivel ubicado en el nivel correspondiente

Conformado por: Sala, kitchenette, dormitorio principal con clóset, baño, closet de lavado y terraza.

VIVIENDAS DEL OCTAVO AL DIECISEISAVO PISO 19.75, +22.50, +25.25, +28.00, +30.75, +33.50, +36.25, +39.00, +41.75

(07 UNIDADES POR NIVEL)

Departamento del 801, 901, 1001, 1101, 1201, 1301, 1401, 1501, 1601:

Departamento tipo Flat, ubicado en el nivel correspondiente.

Conformado por: Sala - comedor, kitchenette, dormitorio principal con clóset y baño, dormitorio 01 con clóset, baño y closet de lavado.

Departamento del 802, 902, 1002, 1102, 1202, 1302, 1402, 1502, 1602:

Departamento tipo Flat, ubicado en el nivel correspondiente.

Conformado por: Sala - comedor, kitchenette, cuarto de lavado, dormitorio principal con clóset y baño, dormitorio 01 con clóset, hall y baño.

Departamento del 803, 903, 1003, 1103, 1203, 1303, 1403, 1503, 1603:

Departamento tipo Flat, ubicado en el nivel correspondiente

Conformado por: Sala, kitchenette, dormitorio principal con clóset, baño, closet de lavado y terraza.

Departamento del 804, 904, 1004, 1104, 1204, 1304, 1404, 1504, 1604:

Departamento tipo Flat, ubicado en el nivel correspondiente

Conformado por: Sala, kitchenette, dormitorio principal con clóset, baño – closet de lavado, y terraza.

Departamento del 805, 905, 1005, 1105, 1205, 1305, 1405, 1505, 1605:

Departamento tipo Flat, ubicado en el nivel correspondiente

Conformado por: Sala, kitchenette, dormitorio principal con clóset, baño – closet de lavado, y terraza.

Departamento del 806, 906, 1006, 1106, 1206, 1306, 1406, 1506, 1606:

Departamento tipo Flat, ubicado en el nivel correspondiente

Conformado por: Sala, kitchenette, dormitorio principal con clóset, baño – closet de lavado, y terraza.

Departamento del 807, 907, 1007, 1107, 1207, 1307, 1407, 1507, 1607:

Departamento tipo Flat, ubicado en el nivel correspondiente

Conformado por: Sala - comedor, kitchenette, centro de lavado, dormitorio principal con walk in clóset y baño, dormitorio 01 con clóset, baño y terraza

VIVIENDAS DEL DIECISIETEAVO AL VEINTEAVO PISO +44.50, +47.25, +50.00 y +52.75m

(07 UNIDADES POR NIVEL)

Departamento del 1701, 1801, 1901 y 2001:

Departamento tipo Flat, ubicado en el nivel correspondiente

Conformado por: Sala - comedor, kitchenette, dormitorio principal con clóset y baño, dormitorio 01 con clóset, baño y closet de lavado.

Departamento del 1702, 1802, 1902 y 2002:

Departamento tipo Flat, ubicado en el nivel correspondiente

Conformado por: Sala - comedor, kitchenette, cuarto de lavado, dormitorio principal con clóset y baño, dormitorio 01 con clóset, hall y baño.

Departamento del 1703, 1803, 1903 y 2003:

Departamento tipo Flat, ubicado en el nivel correspondiente

Conformado por: Sala, kitchenette, dormitorio principal con clóset, baño, closet de lavado y terraza.

Departamento del 1704, 1804, 1904 y 2004:

Departamento tipo Flat, ubicado en el nivel correspondiente

Conformado por: Sala, kitchenette, dormitorio principal con clóset, baño – closet de lavado, y terraza.

Departamento del 1705, 1805, 1905 y 2005:

Departamento tipo Flat, ubicado en el nivel correspondiente

Conformado por: Sala, kitchenette, dormitorio principal con clóset, baño – closet de lavado, y terraza.

Departamento del 1706, 1806, 1906 y 2006:

Departamento tipo Flat, ubicado en el nivel correspondiente.

Conformado por: Sala, kitchenette, dormitorio principal con clóset, baño – closet de lavado, y terraza.

Departamento del 1706,1806,1906 y 2006

Departamento tipo Flat, ubicado en el nivel correspondiente.

Conformado por: Sala - comedor, kitchenette, centro de lavado, dormitorio principal con walk in clóset y baño, dormitorio 01 con clóset, baño y terraza.

AREAS COMUNES NIVEL AZOTEA (Azotea de Uso Común) +55.525m:

A este nivel se accede a través del hall de ascensores, mediante los ascensores y la escalera de evacuación que conduce desde los pisos inferiores. Así mismo, en este nivel se ubican las áreas de uso común del edificio los cuales cuentan con los siguientes ambientes

- ❖ Piscina
- ❖ Área de piscina
- ❖ Sala Gourmet
- ❖ Terraza de sala gourmet
- ❖ 03 áreas de parrillas

CUADRO DE AREAS TECHADAS

CTO. BOMBAS	78.45	M2
SÓTANO 6	694.93	M2
SÓTANO 5	690.60	M2
SÓTANO 4	690.60	M2
SÓTANO 3	690.60	M2
SÓTANO 2	690.60	M2
SÓTANO 1	658.88	M2
1ER PISO	444.67	M2
2DO PISO	420.01	M2
3ER PISO	435.79	M2
4TO PISO	435.79	M2
5TO PISO	435.79	M2
6TO PISO	433.62	M2
7MO PISO	433.62	M2
8VO PISO	433.40	M2
9NO PISO	433.40	M2
10MO PISO	433.40	M2
11MO PISO	431.29	M2
12MO PISO	431.29	M2
13ER PISO	431.29	M2
14TO PISO	431.29	M2
15TO PISO	431.29	M2
16TO PISO	431.29	M2
17MO PISO	428.94	M2
18VO PISO	428.94	M2
19NO PISO	428.94	M2
20MO PISO	428.94	M2
AZOTEA	105.65	M2
TOTAL ÁREA TECHADA	12 943.30	M2

Por lo anterior, se informa a **EL COMPRADOR** que los departamentos de alguna de las tipologías pueden variar en cuanto a área, posición y distribución interna, debido a los planos de la edificación. Por esta razón, se deja expresamente indicado y se informa a **EL COMPRADOR** que las tipologías son estrictamente referenciales, ya que, a cada **COMPRADOR**, **VYV PROYECTO 67 SAC** le hace entrega de un **Plano de Distribución** como anexo del **Contrato**.

A continuación, gráficas referenciales de las tipologías:

Departamento Tipo 1'A

TIPO 1'A

BENAVIDES 1130

The floor plan includes the following areas: KITCHENETTE, COMEDOR (dining), SALA (living), DORMITORIO PRINCIPAL (main bedroom), DORMITORIO 2º (second bedroom), BANO BENEFICIAL (bathroom), and FAMILIAR (family room). It also shows a lavatory (LAV.), a linen closet (C.A.), and a closet (C.).

<p>DEPARTAMENTO 201 - 2 DORMITORIOS</p>	<p>NOTA: La refrigeradora, lavadora, horno, muebles como sofá, comedor o cama son dibujos de referencia en el plano, no están incluidos dentro del precio del departamento. Dichos bienes han sido sugeridos por el proyectista para la ubicación de puntos eléctricos. Por efectos de independencia, los muros colindantes a terceros departamentos contiguos serán tomados al eje de muro, mientras que los colindantes con áreas comunes serán tomados en su totalidad. Las medidas son referenciales, pudiendo tener variaciones por procesos constructivos en obra.</p>	<p>UBICACIÓN: MIRAFLORES (LMA) - PISO</p> <p>V&V Grupo Inmobiliario CORPORATIVO DE VIVIENDAS</p>
<p>AREA OCUPADA 57.84 m²</p>		
<p>ESCALA 1:75</p>		

Departamento Tipo 2'A

TIPO 2'A

BENAVIDES 1130



DEPARTAMENTO 202 - 2 DORMITORIOS	
ÁREA OCUPADA	67.63 m ²
ESCALA	1:75

NOTA:
 Los refrigeradores, lavadoras, termo, muebles como sofá, comedor o cama son dibujos de referencia en el plano, no están incluidos dentro del precio del departamento. Dichos bienes han sido sugeridos por el proyectista para la ubicación de puntos eléctricos.
 Para efectos de independencia, los muros colindantes a terceros (departamentos contiguos) serán tomados al eje de muro, mientras que los colindantes con áreas comunes serán tomados en su totalidad.
 Los medidas son referenciales, pudiendo tener variaciones por procesos constructivos en obra.

UBICACIÓN:
 HIRARQUEL LMA - PERÚ

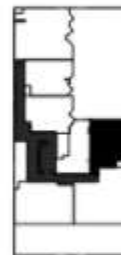
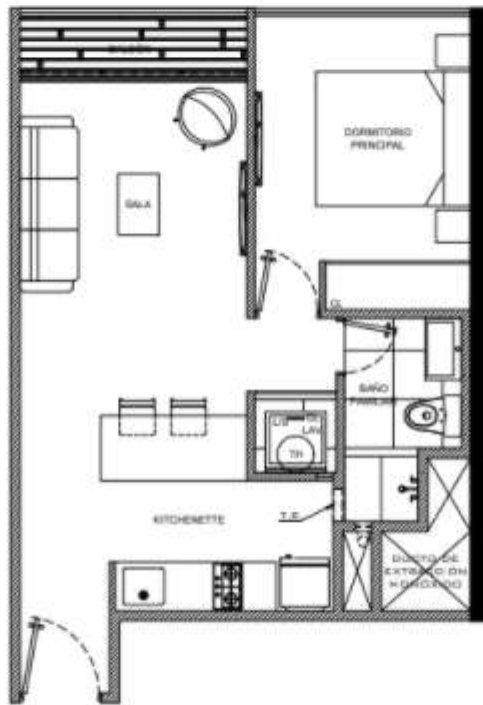
V&V
 Ingeniería

www.vyvingenieria.com

Departamento Tipo 3

TIPO 3

BENAVIDES 1130



DEPARTAMENTO
203 - 1 DORMITORIO

ÁREA OCUPADA 42.74 m²

ESCALA 1:75

NOTA:

Las refrigeradoras, lavadoras, termo, muebles como sofá, comedor o cama son dibujo de referencia en el plano, no están incluidos dentro del precio del departamento. Dichos bienes han sido sugeridos por el proyectista para la ubicación de puntos eléctricos.

Para efectos de independencia, en muros colindantes a terceros (departamentos contiguos) serán tomados el eje de muro, mientras que los colindantes con áreas comunes serán tomados en su totalidad.

Las medidas son referenciales, pudiendo tener variaciones por procesos constructivos en obra.

UBICACIÓN:

MEANORRE LMAA - PUEJ



Departamento Tipo 3'A

TIPO 3'A

BENAVIDES 1130



Nota:
Esta tipología de departamento no lleva instalada gas.
Si tema, cocina y baño como puffs serán eléctricos.

DEPARTAMENTO 204 - 1 DORMITORIO	
ÁREA OCUPADA	42.74 m ²
ESCALA	1.75

NOTA:
La refrigeradora, lavadora, termo, muebles como sofá, comedor o cama son dibujo de referencia en el plano, no están incluidos dentro del precio del departamento. Dichos bienes han sido sugeridos por el proyectista para la ubicación de puntos eléctricos.
Por efectos de independencia, los muros colindantes a terceros (departamento contiguo) serán tomados al eje de muro, mientras que los colindantes con áreas comunes serán tomados en su totalidad.
Las medidas son referenciales, pudiendo tener variaciones por procesos constructivos en obra.

UBICACIÓN:
MIRAFLORES, LMAA - PERÚ

V&V
Ingeniería y Construcción

www.vv.com.pe

Departamento Tipo 5

TIPO 5

BENAVIDES 1130



DEPARTAMENTO 205 - 1 DORMITORIO	
ÁREA OCUPADA	41.80 m ²
ESCALA	1:75

NOTA:

La refrigeradora, lavadora, termo, muebles como sofá, comedor o cama son dibujos de referencia en el plano, no están incluidos dentro del precio del departamento. Dichos bienes han sido sugeridos por el proyectista para la ubicación de puntos eléctricos.

Para efectos de independencia, los muros colindantes a terceros (departamentos contiguos) serán formados al eje de muro, mientras que los colindantes con áreas comunes serán formados en su totalidad.

Las medidas son referenciales, pudiendo tener variaciones por procesos constructivos en obra.

UBICACIÓN:

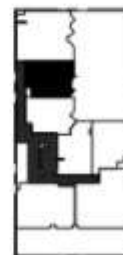
MIRAFLORES, LIMA - PERÚ



Departamento tipo 6

TIPO 6

BENAVIDES 1130



DEPARTAMENTO	
206 - 1 DORMITORIO	
ÁREA OCUPADA	40.41 m ²
ESCALA	1:75

NOTA:
 La refrigeradora, lavadora, horno, muebles como sofá, comoda o cama son dibujos de referencia en el plano, no están incluidos dentro del precio del departamento. Dichos bienes han sido sugeridos por el proyectista para la ubicación de puntos eléctricos.
 Para efectos de independencia, los muros calcitrantes o trozos (departamentos contiguos) serán tomados al eje de muro, mientras que los calcitrantes con áreas comunes serán tomados en su totalidad.
 Las medidas son referenciales, pudiendo tener variaciones por procesos constructivos en obra.

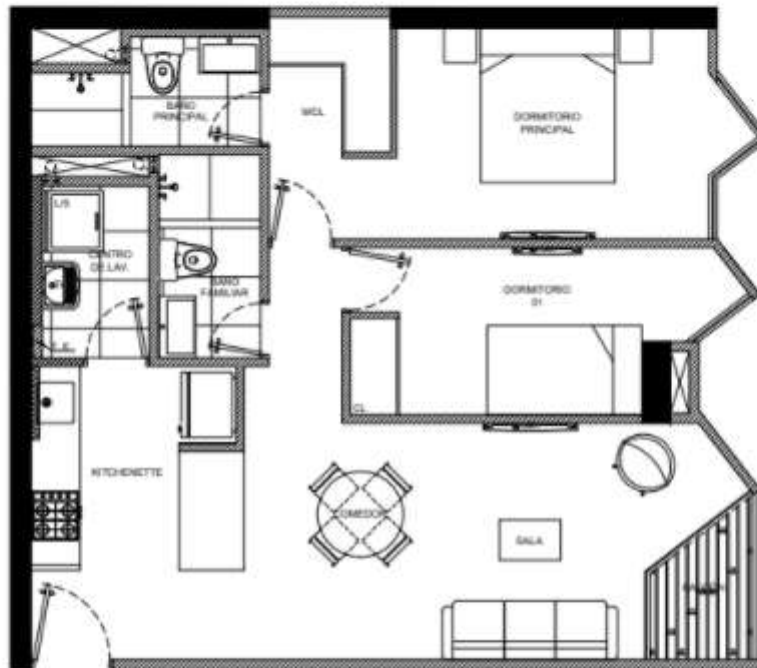
UBICACIÓN:
 MIRAFLORES, LIMA - PERÚ

V&V
 VIVIENDAS Y SERVICIOS

Departamento Tipo 7

TIPO 7

BENAVIDES 1130



DEPARTAMENTO	
207 - 2 DORMITORIOS	
ÁREA OCUPADA	71.06 m ²
ESCALA	1:75

NOTA:
 La refrigeración, lavadora, termo, muebles como sofá, comedor o cama son dibujos de referencia en el plano, no están incluidos dentro del precio del departamento. Dichos bienes han sido sugeridos por el proyectista para la ubicación de puntos eléctricos.
 Para efectos de independización, los muros calcáreos o ferreos (departamentos contiguos) serán formados al eje de muro, mientras que los colindantes con áreas comunes serán formados en su totalidad.
 Las medidas son referenciales, pudiendo tener variaciones por procesos constructivos en obra.

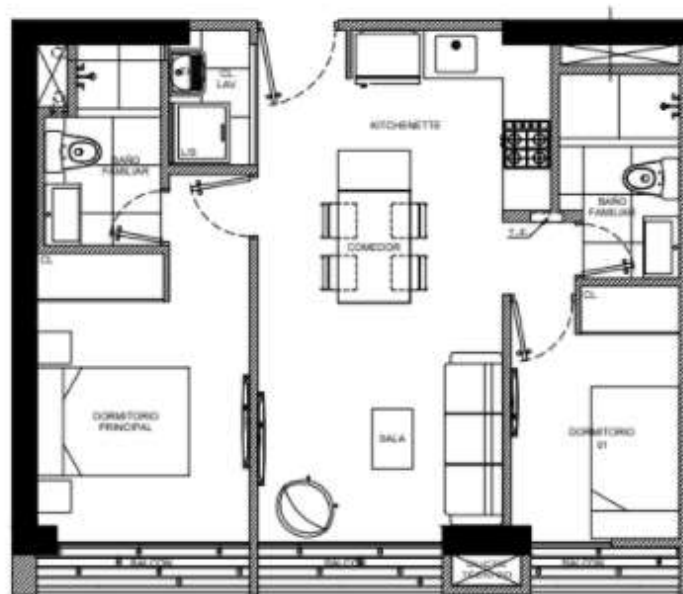
UBICACIÓN:
 MIRAFLORES, LIMA - PERÚ

V&V
 Ingeniería y Construcción
 www.vandv.com.pe

Departamento Tipo 1'

TIPO I'

BENAVIDES 1130



DEPARTAMENTO	
701 - 2 DORMITORIOS	
ÁREA OCUPADA	57.53 m ²
ESCALA	1:75

NOTA:
 Los refrigeradores, lavadoras, ferros, muebles como sofá, comedor o cama sin dibujo de referencia en el plano, no están incluidos dentro del precio del departamento. Dichos bienes han sido sugeridos por el proyectista para la ubicación de puntos eléctricos.
 Por efectos de independencia, los muros colindantes o terceros (departamentos contiguos) serán tomados al eje de muro, mientras que los colindantes con áreas comunes serán tomados en su totalidad.
 Los medidores son referenciales, pudiendo tener variaciones por procesos constructivos en obra.

UBICACIÓN:
 MIRAFLORES (LIMA - PERU)

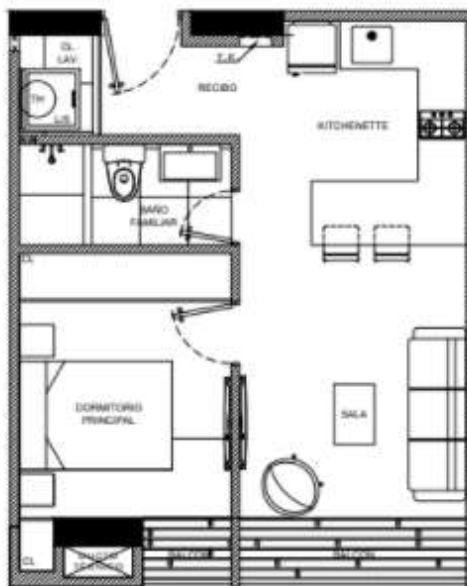
V&V
 Ingeniería

www.vandv.com.pe

Departamento Tipo 2'

TIPO 2'

BENAVIDES 1130



DEPARTAMENTO 702 - 1 DORMITORIO	
ÁREA OCUPADA	40.14 m ²
ESCALA	1:75

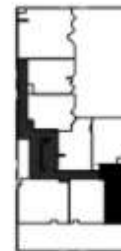
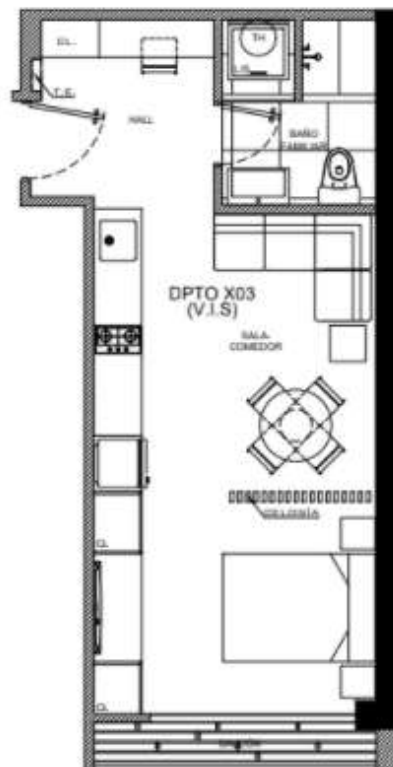
NOTA:
 La refrigeradora, lavadora, termo, muebles como sofá, comedor o cama son dibujos de referencia en el plano, no están incluidos dentro del precio del departamento. Dichos bienes han sido sugeridos por el proyectista para la ubicación de puntos eléctricos.
 Para efectos de independencia, los muros colindantes a terceros (departamentos contiguos) serán tomados al eje de muro, mientras que los colindantes con áreas comunes serán tomados en su totalidad.
 Los medidas son referenciales, pudiendo tener variaciones por procesos constructivos en obra.

UBICACIÓN:
 AMBAJADOR, LIMA - PERÚ

Departamento Tipo 3'

TIPO 3'

BENAVIDES 1130



Nota:
Esta tipología de departamento no lleva instalado gas.
Lo termo, cocina y baño como puntos serán eléctricos.

DEPARTAMENTO	703 - 1 DORMITORIO
ÁREA OCUPADA	38.10 m ²
ESCALA	1:75

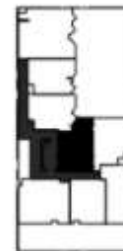
NOTA:
La refrigeradora, lavadora, termo, muebles como sofá, comedor o cama son dibujo de referencia en el plano, no están incluidos dentro del precio del departamento. Dichos bienes han sido sugeridos por el proyectista para la ubicación de puntos eléctricos.
Por efecto de independencia, los muros adyacentes a terceros (departamentos contiguos) serán tomados al eje de muro, mientras que los colindantes con áreas comunes serán tomados en su totalidad.
Las medidas son referenciales, pudiendo tener variaciones por procesos constructivos en obra.

UBICACIÓN:
BENAVIDES, LÍNEA - 944

Departamento Tipo 4

TIPO 4

BENAVIDES 1130



Nota:
Esta tipología de departamento no lleva instalado gas.
La termo, cocina y horno como puntos serán eléctricos.

DEPARTAMENTO	
705 - 1 DORMITORIO	
ÁREA OCUPADA	41.28 m ²
ESCALA	1:75

NOTA:
La refrigeradora, lavadora, termo, muebles como sofá, comedor o cama son dibujos de referencia en el plano, no están incluidos dentro del precio del departamento. Dichos bienes han sido sugeridos por el proyecto para la ubicación de puntos eléctricos.
Por efecto de independencia, los muros colindantes a techos (departamentos contiguos) serán tomados al eje de muro, mientras que los colindantes con áreas comunes serán tomados en su totalidad.
Los medidas son referenciales, pudiendo tener variaciones por procesos constructivos en obra.

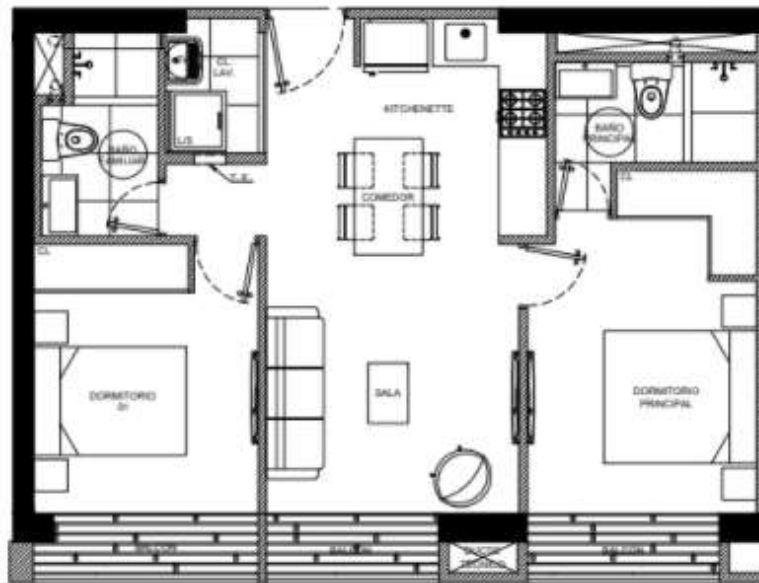
UBICACIÓN:
AV. FLORES LIMA - PERÚ

INGENIERÍA Y CONSTRUCCIÓN

Departamento Tipo 1

TIPO I

BENAVIDES 1130



DEPARTAMENTO	
801 - 2 DORMITORIOS	
ÁREA OCUPADA	64.03 m ²
ESCALA	1.75

NOTA:
 La refrigeradora, lavadora, termo, muebles como sofá, comedor o cama son dibujo de referencia en el plano, no están incluidos dentro del precio del departamento. Dichos bienes han sido sugeridos por el proyectista para la ubicación de puntos eléctricos.
 Para efectos de independencia, los muros colindantes a terceros (departamento contiguo) serán tomados al eje de muros, mientras que los colindantes con áreas comunes serán tomados en su totalidad.
 Las medidas son referenciales, pudiendo tener variaciones por procesos constructivos en obra.

UBICACIÓN:
 MIRAFLORES, LIMA - PERÚ

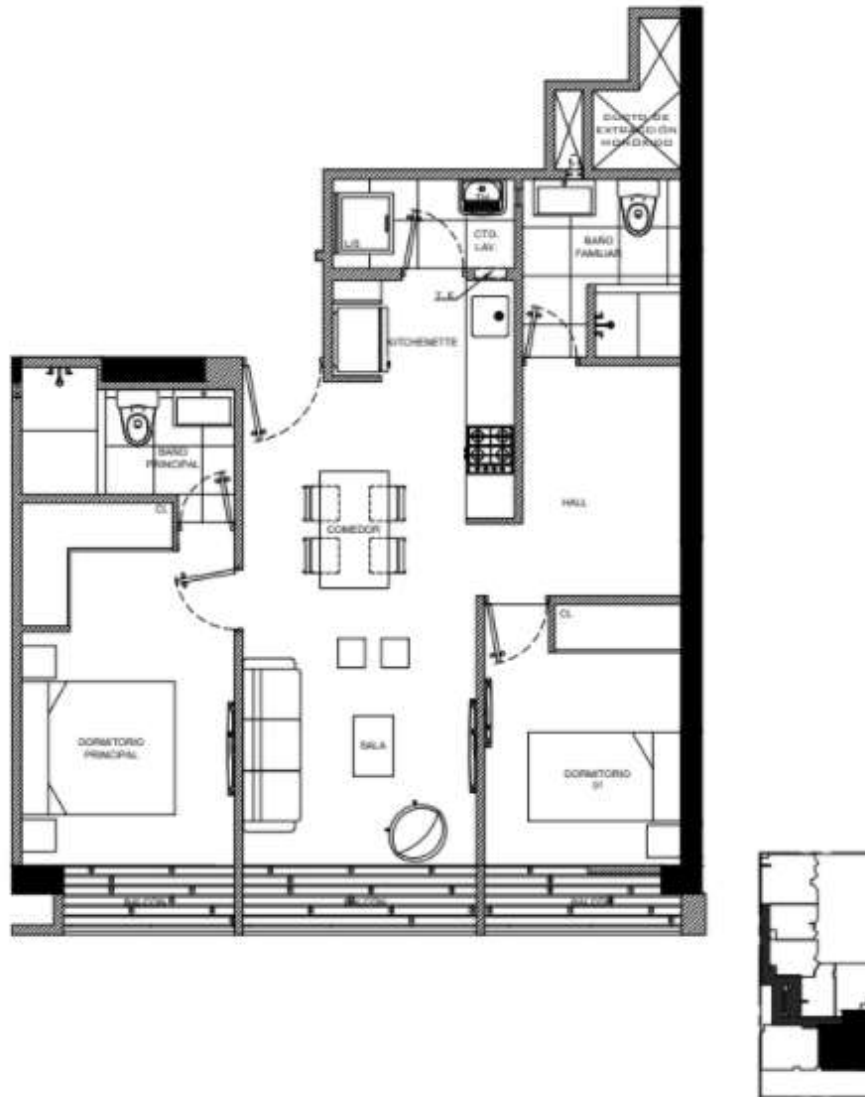
V&V
 Ingeniería

MEMBROS FUNDADORES DE V&V PERÚ

Departamento Tipo 2

TIPO 2

BENAVIDES 1130



DEPARTAMENTO	
802 - 2 DORMITORIOS	
ÁREA OCUPADA	71.30 m ²
ESCALA	1:75

NOTA:
 La refrigeradora, lavadora, termo, muebles como sofá, comedor o cama son dibujos de referencia en el plano, no están incluidos dentro del precio del departamento. Dichos bienes han sido sugeridos por el proyectista para la ubicación de puntos eléctricos.
 Para efecto de independencia, las muros colindantes a terceros (departamentos contiguos) serán tomados al eje de muro, mientras que los colindantes con áreas comunes serán tomados en su totalidad.
 Los medidas son referenciales, pudiendo tener variaciones por procesos constructivos en obra.

UBICACIÓN:
 MIRAFLORES, LIMA - PERÚ

V&V
 Grupo Benavides
 GRUPO EMPRESARIAL DE BENAVIDES

5. SERVICIOS PUBLICOS DOMICILIARIOS DEL PROYECTO: EDIFICIO BENAVIDES 1130

El **EDIFICIO BENAVIDES 1130** tiene proyectado contar con servicios de agua, desagüe, electricidad (energía eléctrica) y gas natural en algunos puntos de cada departamento (Encimera, y Terma); cuya solicitud es tramitada por **VYV PROYECTO 67 S.A.C.** y su instalación definitiva se encuentra a cargo de cada una de las entidades que suministran dichos servicios. En caso de circunstancias ajenas a **VYV PROYECTO 67 S.A.C.** que puedan generar retrasos en la instalación definitiva de cualquier de estos servicios, **VYV PROYECTO 67 S.A.C.** informará de estas circunstancias en caso dichos retrasos impacten en una fase del desarrollo del proyecto en el proceso de titulación.

La electricidad contará con servicios propios en cada departamento y un servicio común para las zonas comunes. El agua y el alcantarillado es un sólo servicio común para departamentos y áreas comunes, sin embargo, se contará con un contador de volumen de agua por cada departamento. En cuanto al gas natural contará con servicios propios en cada departamento con su respectivo medidor de consumo.