

DERBY 182  
SURCO



REFLEJA  
TU ESTILO  
DE VIDA



# Sabías que...

El Derby es una avenida que te conectará con lo mejor de Surco. Estando a unas cuadras del Jockey Plaza, El Polo y con fácil salida a San Borja y la Panamericana.

📍 Av. El Derby 182, Surco.

## 1. Gastronomía

- Maria Almenara
- Mercado 28
- Osaka El Polo II
- kaikan

## 2. Servicios

- Jockey Club
- Clínica San Pablo
- Universidad de Lima

## 3. Comercio

- Jockey Plaza
- Centro Comercial El Polo



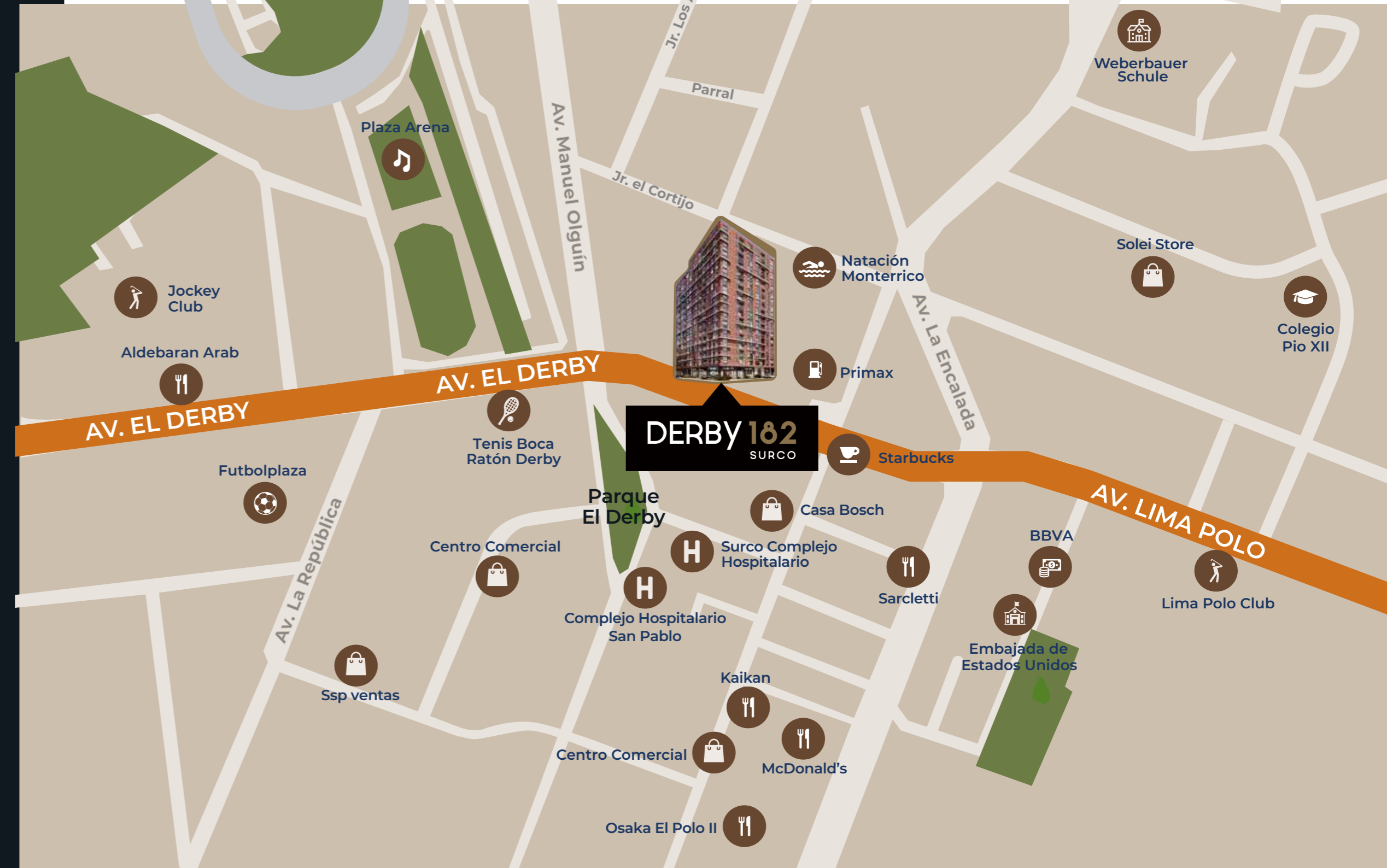
Osaka El Polo II



Universidad de Lima



Centro Comercial El Polo





# REFLEJA TU ESTILO DE VIDA

Cuando buscamos un nuevo hogar, queremos que este refleje nuestra identidad, que sea un reflejo de nuestra esencia.

Es por eso que **El Derby 182** es la opción perfecta al estar conectado con todo lo que hace match con tu estilo de vida.

# CARACTERÍSTICAS GENERALES



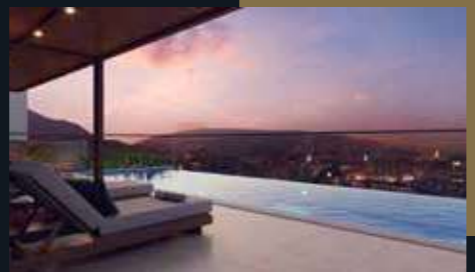
Áreas desde 39m<sup>2</sup>  
hasta 80m<sup>2</sup>



1, 2 y 3 dormitorios



Locales Comerciales



Áreas sociales en el  
primer y último nivel



Piscina con  
vista panorámica



Cerca al Jockey Plaza,  
Parques y Universidades

# ÁREAS SOCIALES



# PLANO DE UBICACIÓN



## PRIMER NIVEL

- 1 Lobby
- 2 Co-working
- 3 Zona de niños
- 4 Terraza
- 5 Pet Shower



## ÚLTIMO NIVEL

- 5 Piscina
- 6 Gimnasio
- 7 Salón Gourmet
- 8 Zona de parrillas



## Lobby

Recibe a tus amigos y familiares  
con el confort que ellos merecen.







## Co-working

Sigue creciendo como profesional sin salir de tu hogar.





## Zona de niños

Un espacio pensado para desarrollar el aprendizaje y creatividad de los pequeños.

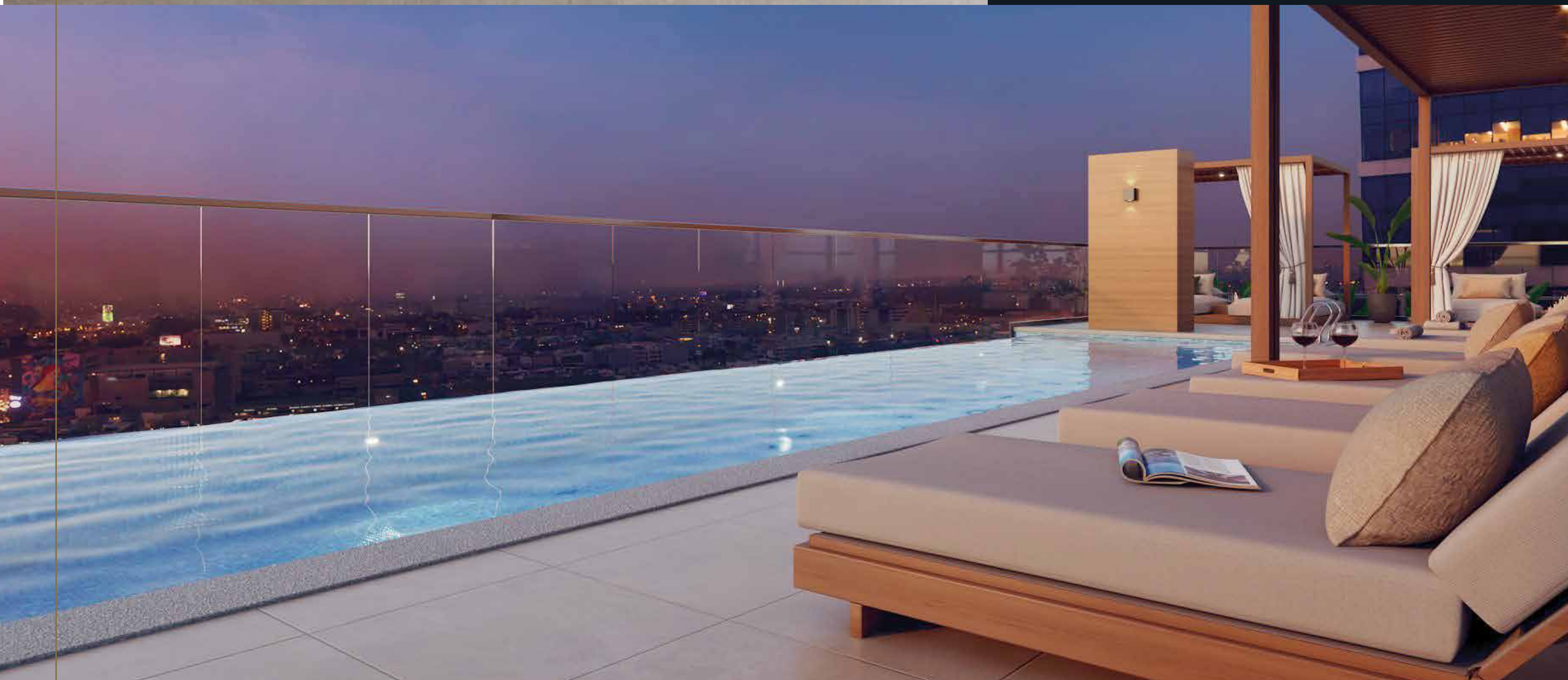




## Terraza

Un espacio para ponerte al día con tus amigos más cercanos.





## Piscina

Escapa de la rutina en tu piscina con el atardecer de Surco.





## Zona de parrillas

Cierra tus semanas  
con broche de oro con  
una buena parrilla.





## Sala Gourmet

Descubre todos los sabores  
de la gastronomía peruana.





## Gimnasio

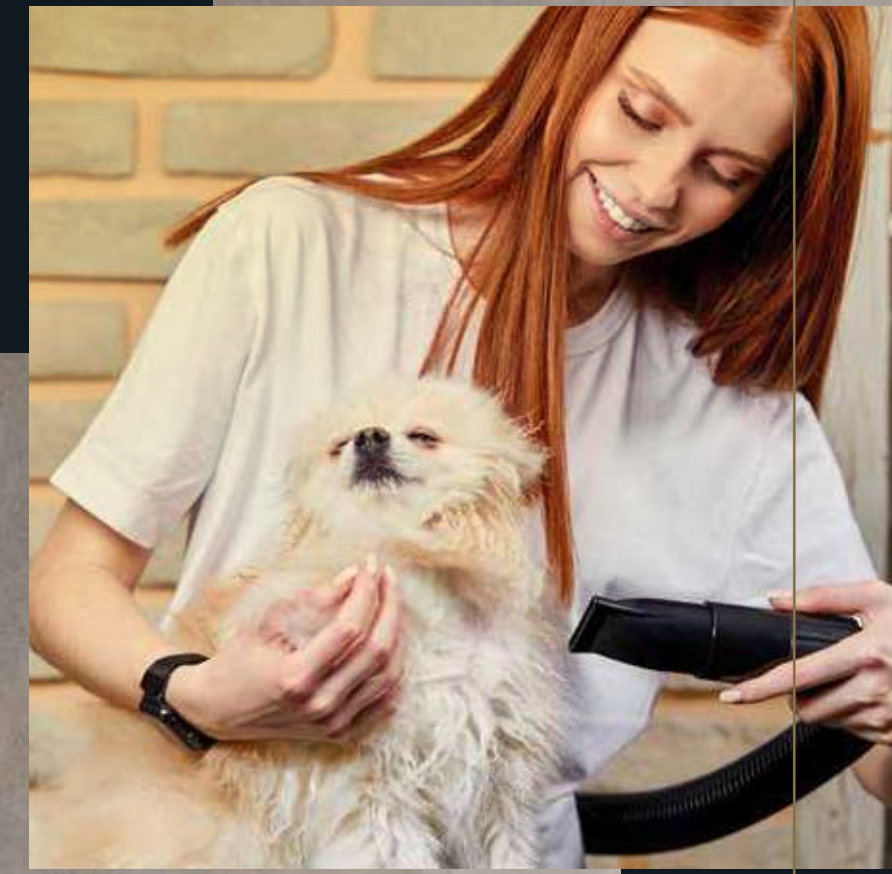
Comienza las mañanas de la mejor manera, ejercitándote.





## Pet Shower

Que los engréidos del hogar siempre luzcan su mejor versión.





# ÁREAS INTERNAS





| Sala  
comedor |

Cocina





Dormitorio  
Principal

# Dormitorios Secundarios

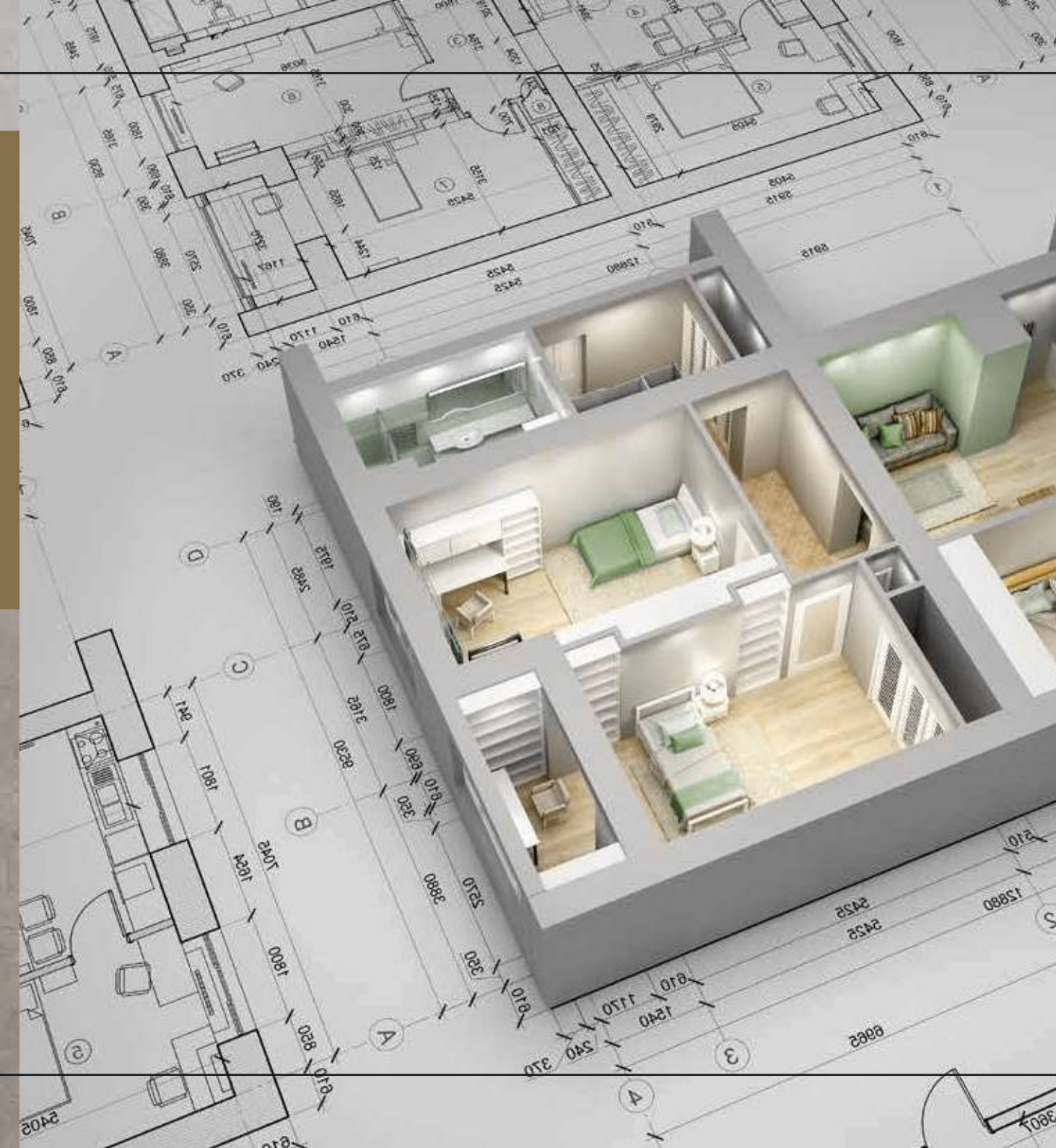




Baño  
Principal

# TIPOLOGÍAS

---

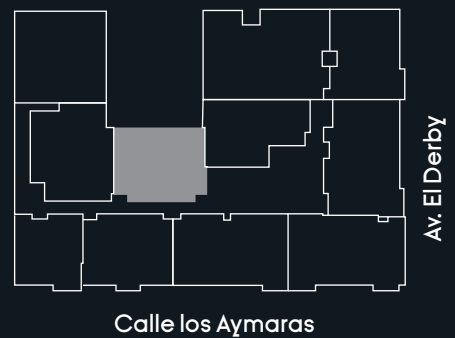


## TIPO 11 | 59 m<sup>2</sup>



### DESCRIPCIÓN:

- ✓ Dormitorio principal con baño incorporado
- ✓ Dormitorio secundario
- ✓ Sala
- ✓ Kitchennette
- ✓ Clóset de lavado
- ✓ Balcón

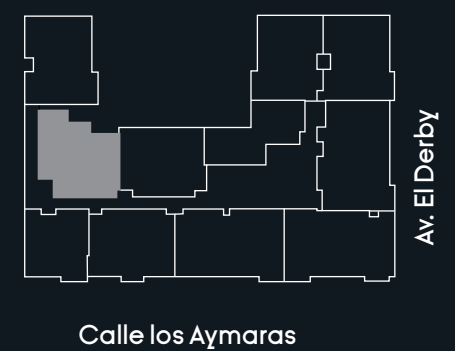


## TIPO 10A | 59 m<sup>2</sup>



### DESCRIPCIÓN:

- ✓ Dormitorio principal con baño incorporado
- ✓ Dormitorio secundario
- ✓ Baño
- ✓ Sala - comedor
- ✓ Comedor
- ✓ Kitchennette
- ✓ Clóset de lavado



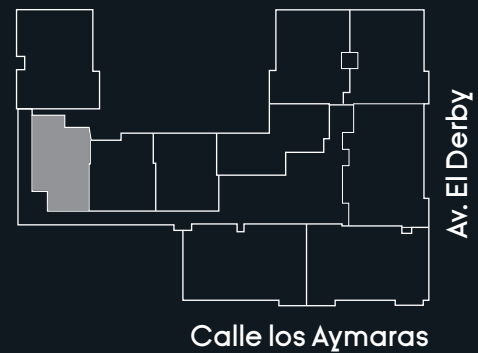


## TIPO 9D | 40 m<sup>2</sup>



### DESCRIPCIÓN:

- ✓ Dormitorio principal
- ✓ Baño
- ✓ Sala - comedor
- ✓ Kitchennette
- ✓ Clóset de lavado

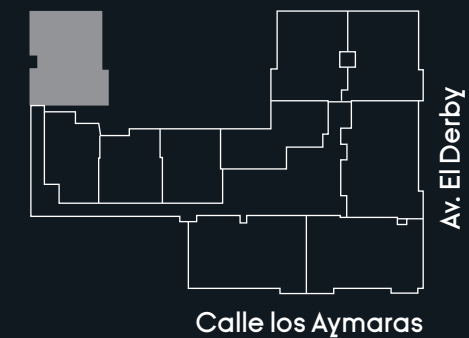


## TIPO 9A | 61 m<sup>2</sup>



### DESCRIPCIÓN:

- ✓ Dormitorio principal con baño incorporado
- ✓ Dormitorio secundario
- ✓ Baño
- ✓ Sala - comedor
- ✓ Kitchennette
- ✓ Clóset de lavado
- ✓ Balcón

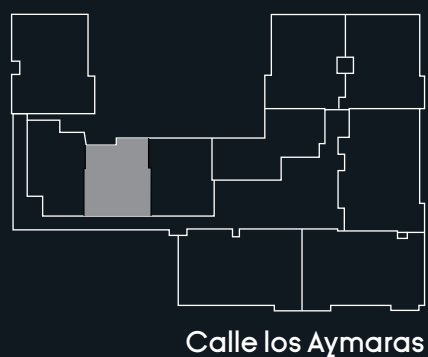


## TIPO 8C | 39 m<sup>2</sup>



### DESCRIPCIÓN:

- ✓ Dormitorio principal
- ✓ Baño
- ✓ Sala
- ✓ Kitchennette
- ✓ Clóset de lavado
- ✓ Balcón

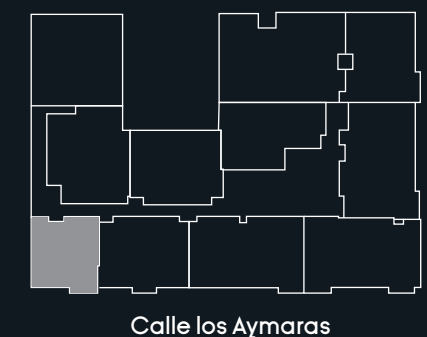


## TIPO 8A | 45 m<sup>2</sup>



### DESCRIPCIÓN:

- ✓ Dormitorio principal con baño incorporado
- ✓ Dormitorio secundario
- ✓ Baño
- ✓ Sala - comedor
- ✓ Comedor
- ✓ Kitchennette
- ✓ Clóset de lavado

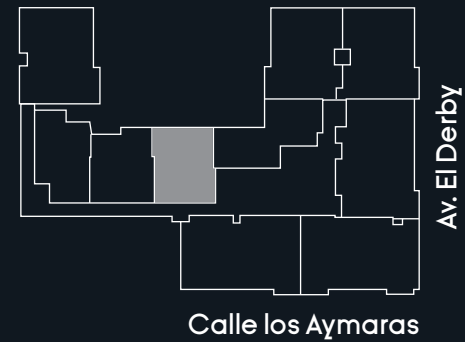


## TIPO 7C | 40 m<sup>2</sup>



### DESCRIPCIÓN:

- ✓ Dormitorio principal
- ✓ Baño
- ✓ Sala
- ✓ Kitchennette
- ✓ Clóset de lavado
- ✓ Balcón

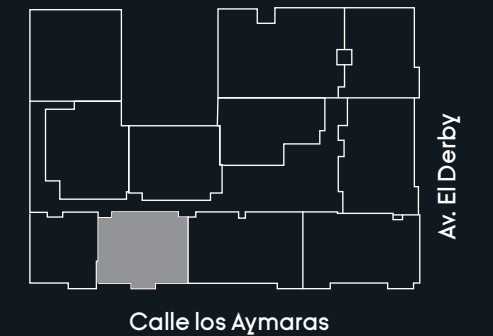


## TIPO 7A | 61 m<sup>2</sup>



### DESCRIPCIÓN:

- ✓ Dormitorio principal con baño incorporado
- ✓ Dormitorio secundario
- ✓ Baño
- ✓ Sala-comedor
- ✓ Kitchennette
- ✓ Clóset de lavado
- ✓ Balcón

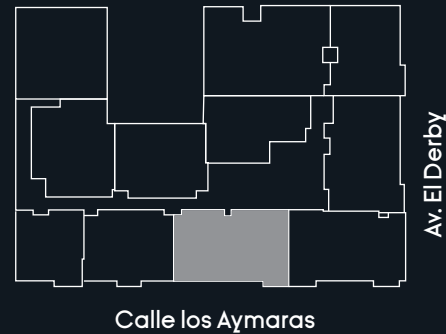


## TIPO 6A | 79 m<sup>2</sup>



### DESCRIPCIÓN:

- ✓ Dormitorio principal con baño incorporado
- ✓ 2 dormitorios secundarios
- ✓ Baño
- ✓ Sala-comedor
- ✓ Kitchennette
- ✓ Clóset de lavado
- ✓ Balcón

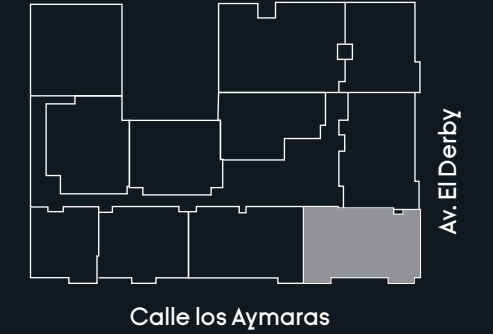


## TIPO 5 | 77 m<sup>2</sup>



### DESCRIPCIÓN:

- ✓ Dormitorio principal con baño incorporado
- ✓ 2 dormitorios secundarios
- ✓ Baño
- ✓ Sala-comedor
- ✓ Kitchennette
- ✓ Clóset de lavado
- ✓ Balcón

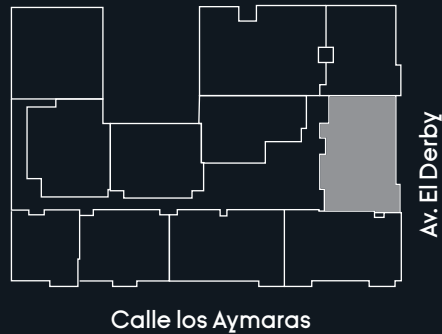


## TIPO 4 | 80 m<sup>2</sup>



### DESCRIPCIÓN:

- ✓ Dormitorio principal con baño incorporado
- ✓ 2 dormitorios secundarios
- ✓ Baño
- ✓ Sala-comedor
- ✓ Kitchennette
- ✓ Clóset de lavado
- ✓ Balcón

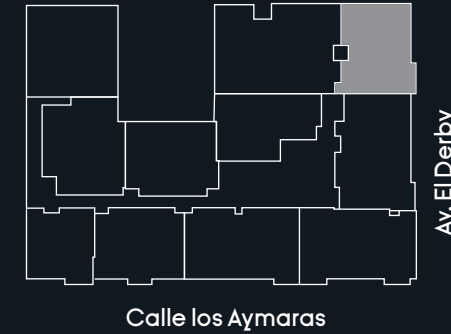


## TIPO 3A | 62 m<sup>2</sup>



### DESCRIPCIÓN:

- ✓ Dormitorio principal con baño incorporado
- ✓ Dormitorio secundario
- ✓ Baño
- ✓ Sala-comedor
- ✓ Kitchennette
- ✓ Clóset de lavado
- ✓ Balcón

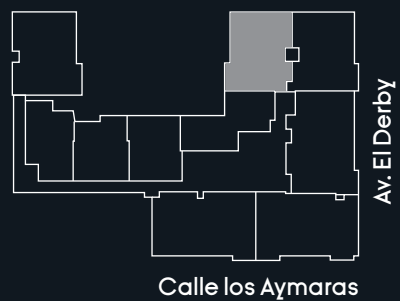


## TIPO 2A | 58 m<sup>2</sup>



### DESCRIPCIÓN:

- ✓ Dormitorio principal con baño incorporado
- ✓ Dormitorio secundario
- ✓ Baño
- ✓ Sala-comedor
- ✓ Kitchennette
- ✓ Clóset de lavado
- ✓ Balcón

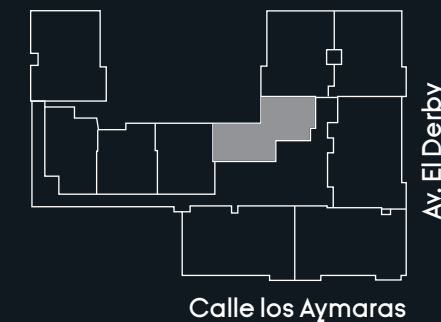


## TIPO 1 | 44 m<sup>2</sup>



### DESCRIPCIÓN:

- ✓ Dormitorio principal
- ✓ Baño
- ✓ Sala-comedor
- ✓ Kitchennette
- ✓ Clóset de lavado



# OTROS PROYECTOS EN VENTA



**BENAVIDES**  
Av. Alfredo Benavides 1130  
- Miraflores



**ROOSEVELT**  
Av. Roosevelt 5591  
- Miraflores



**SAN MIGUEL**  
Calle Carlos Gonzales 239  
- San Miguel



**ALIAGA**  
Av. Juan de Aliaga 750  
- Magdalena



**SALAVERRY**  
Av. Salaverry 2431,  
- San Isidro



**LARCO**  
Av. Larco N° 791  
- Miraflores



**REPÚBLICA**  
Av. República de Chile 498  
- Jesús María



**GAVIOTAS**  
Av. Las gaviotas 176  
- Chorrillos



**SAN FELIPE**  
Av. San Felipe 1190-  
- Jesús María



**PARDO 669**  
Av. José Pardo 669  
- Miraflores

# MÁS DE 75 EDIFICIOS ENTREGADOS.

Te acompañamos en una de las decisiones más importantes de tu vida, en el inicio de nuevas anécdotas y aventuras con tu familia. En el lugar que a partir de ahora llamarás hogar.

[WWW.VYV.PE](http://WWW.VYV.PE)



BECERRA  
Miraflores



GRIMALDO  
Miraflores



SAN FERNANDO  
Miraflores



LUST  
Miraflores



HUIRACocha  
Jesús María



ARAMBURÚ  
Surquillo



MOOD  
Barranco



MADRID  
Miraflores





 943 729 552

 [edificioderby.pe](http://edificioderby.pe)

 Av. El Derby 182, Surco